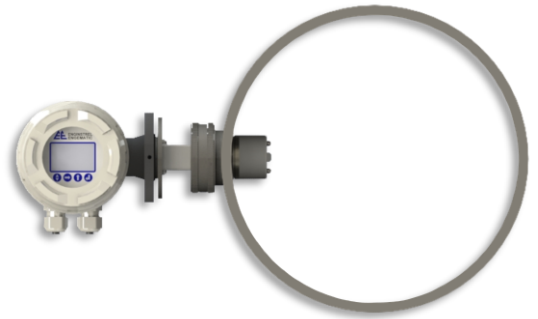


## APRESENTAÇÃO GERAL

O medidor de vazão eletromagnético tipo inserção é ideal para fluidos condutivos, ofertado entre os diâmetros de 3" até 10", encontra facilidade de aplicação em indústrias como: Tratamento de Água e Esgoto, Açúcar e Etanol, Celulose e Papel, Química e entre outros mercados e aplicações.

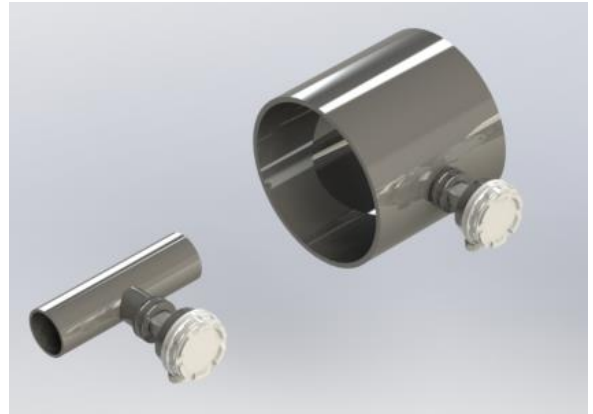
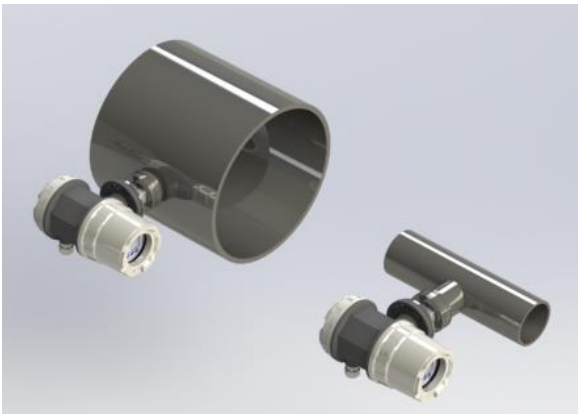
## PRINCIPAIS CARACTERÍSTICAS

- Range de vazão: 0,3 ~12 m/s, atendendo a maioria dos processos fabris, inclusive baixa vazões a partir de 0,3m/s.
- Conexão ao processo: Através de Hop Tap, de 2".
- Máxima Pressão de Processo: 1,6 MPa (16 Bar)
- Precisão:  $\pm 1\%$  do Span Calibrado.
- Diagnósticos: Detecção de tubo vazio, função forward / reverse para medição do fluido, alarmes de baixa e alta vazão e estouro da totalização são padrões de fábrica.



## INFORMAÇÕES GERAIS

- **Diâmetros de Instalação:** 3" a 10";
- **Range de Medição:** (0,3 a 12) m/s;
- **Material do corpo do sensor:** SS 316L;
- **Material do Bocal:** SS 316 (Standard);
- **Material da Bobina:** Cobre Especial;
- **Material dos Eletrodos:** SS316L, Titânio, Tântalo, Hastelloy e Platina;
- **Material do Revestimento:** Teflon PFA;
- **Classe de Proteção:** IP 65;
- **Precisão:**  $\pm 1\%$  do Span Calibrado;
- **Temperatura no Transmissor:** (- 25 a 60)°C;
- **Temperatura de Processo:** (-40 a 180)°C;
- **Condutividade:** > 20 uS/cm;
- **Prensa Cabo:** ½" NPT;
- **Resistência Aterramento:** melhor do que 10Ω;
- **Pressão Máxima do Processo:** 1,6 MPa (16 Bar).



## 660TM COM CONVERSOR ELETRÔNICO 583A OU 583TM

Os Conversores 583A e 583 TM possuem uma CPU dedicada com sinal high-speed, que processa um sinal avançado que garante ao tubo eletromagnético uma alta performance.

Considerando o seu range de velocidade entre 0,3 a 12 m/s, oferece uma medição estável, livre de ruídos.

- **Display:** Em LCD, indicação local de vazão positiva e negativa, vazão instantânea, vazão totalizada, porcentagem de vazão, porcentagem da faixa do sinal de saída entre outros.

*Parametrização simples e amigável com acesso local.*

- **Sinal de Saída:** 4-20mA, Pulsos ou Frequência
- **Sinal de Saída via Frequência:** Sim, frequência selecionável, considerando o valor máximo de 2kHz
- **Sinal de Saída via Pulsos:** Sim, temporização selecionável
- **Classe de Proteção:** IP 65
- **Material de Construção:** Alumínio

- **Material de Construção:** Alumínio

- **Diagnósticos:** Aviso de falhas no tubo eletromagnético, no conversor, detecção de tubo vazio, fuga do range de medição, inversão do sentido do fluxo, volume etc.

- **Porta de Comunicação:** RS485

- **Protocolo de Comunicação:** Hart / Profibus PA / Modbus RTU ou Modbus ASCII / Opcional: Fieldbus

- **Alimentação Elétrica:** 110 ~ 230 VCA (0,5 A), 24VCC ou Bateria

- **Precisão na Medição:**  $\pm 1\%$  do Span Calibrado

- **Tipo de Instalação:** Remoto ou Integrado

